



*At the heart of the image*



# CaptureNX2™

**Informacja o nowym produkcie**  
**Data światowej premiery: 3 czerwca 2008 r.**



*At the heart of the image*

# Główne cechy



Program Capture NX 2 to przełomowa aktualizacja oprogramowania firmy Nikon do edycji zdjęć – Capture NX 1.

W nowej wersji oprogramowania wprowadzono wiele ważnych ulepszeń:

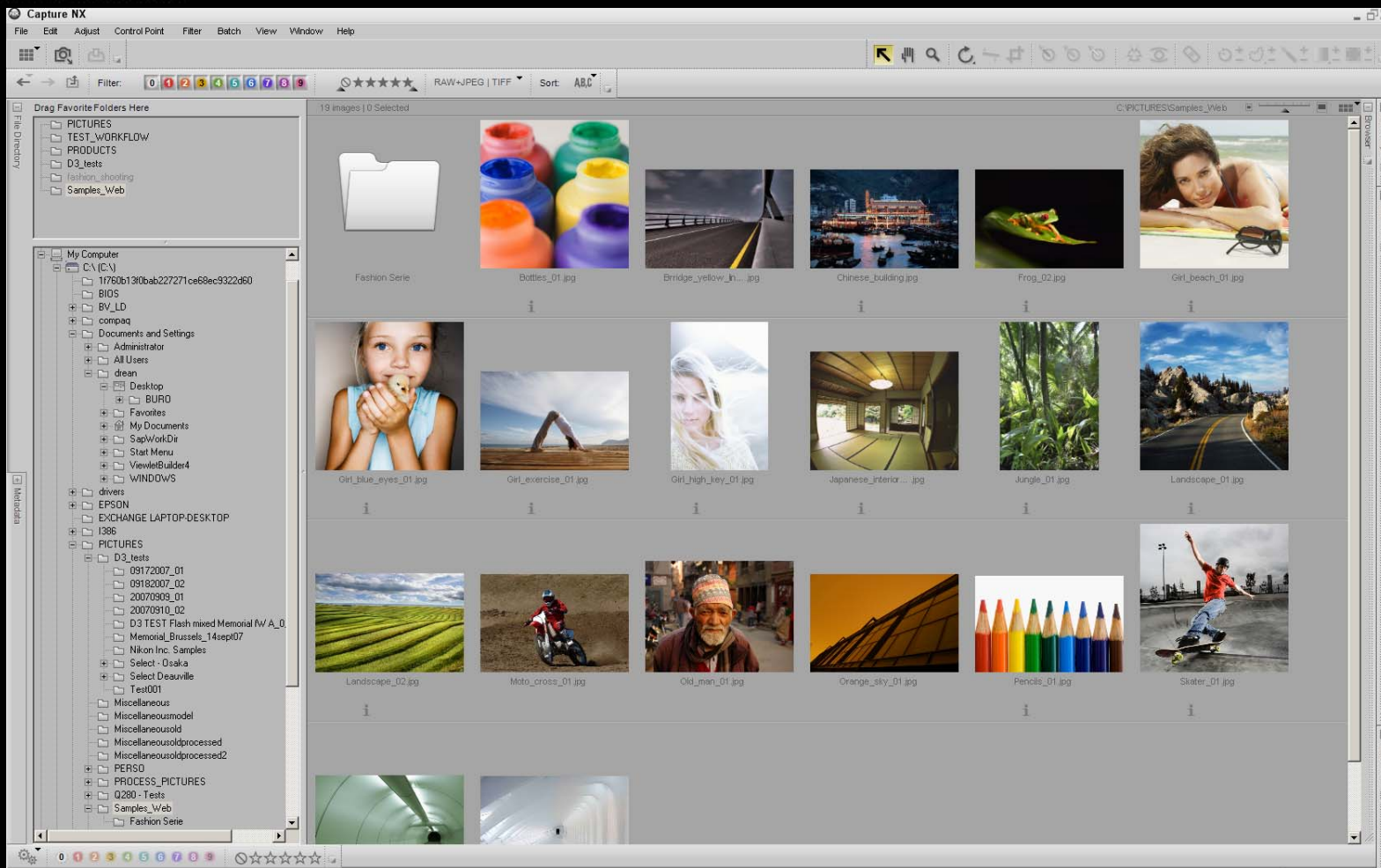
- Zupełnie nowy graficzny interfejs użytkownika umożliwia płynniejszą pracę dzięki funkcjom Workspaces (Obszary robocze) i Dual Screen (Podwójny ekran)
- Nowe funkcje porządkowania zdjęć umożliwiają bezproblemową współpracę z programem ViewNX oraz danymi XMP oraz IPTC, etykietami i ocenami...
- „Auto Retouch Brush” (Pędzel automatycznego retuszowania) to niezwykle wydajne narzędzie do usuwania skaz działające w podobny sposób, jak pędzel korygujący w programie Photoshop
- Funkcja „Control Point Selector” (Wybierak punktu sterowania) umożliwia wprowadzanie dowolnych ulepszeń za pomocą technologii UPoint™
- Nowa paleta „Quick Fix” (Szybki retusz) znacznie upraszcza błyskawiczną edycję dużej liczby zdjęć



# Nowy graficzny interfejs użytkownika



At the heart of the image



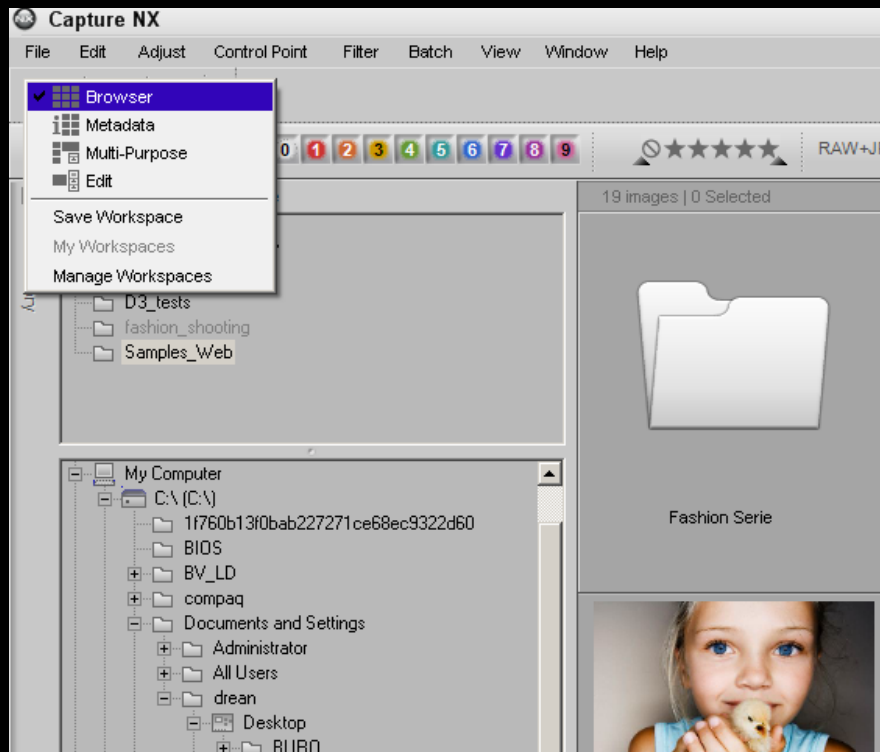


# Zarządzanie obszarami roboczymi



*At the heart of the image*

- Kilka obszarów roboczych jest udostępnianych w standardzie.
- Użytkownik może też zapisywać nowe obszary oraz skróty umożliwiające przełączanie się między nimi.
- W programie Capture NX 2 jest również dostępna ułatwiająca i skracająca czas pracy funkcja Dual Screen (Obsługa dwóch ekranów).





# Obszary robocze – metadane



At the heart of the image

The screenshot displays the Nikon Capture NX2 software interface. The main window shows a photo library with 56 images, 1 selected. The interface includes a menu bar (File, Edit, Adjust, Control Point, Filter, Batch, View, Window, Help), a toolbar, and a filter bar. The left sidebar contains the 'Exif Camera Information' and 'XMP/iPTC Information' panels. The 'XMP/iPTC Information' panel is expanded to show the 'Tags' section, which includes fields for Label, Rating, Keywords, Spots, Description, Title, Copyright Notice, Contact (Creator, Job Title, Address, City, State/Province, Country, Postal Code, Email, Phone, Website), and Content (Headline, Subject Code, Intellectual Genre, Scene, Location, ISO Country Code, Description Writer). The 'Origin' section shows the Date Created as 11/12/2007. The main area displays a grid of photo thumbnails with their respective labels, names, ratings, and shooting/modified dates. The photos are sorted by name (ABC).

Label	Name	Rating	Status	Shooting Date	Modified Date	Size	Type	Extras
8	DSC_1310.JPG			2007/09/14 07:37	2007/09/14 7:37...	7.3MB	jpg	
5	DSC_1311.JPG			2007/09/14 07:39	2007/09/14 7:39...	6.6MB	jpg	
1	DSC_1312.JPG			2007/09/14 07:56	2007/09/14 7:56...	7MB	jpg	
5	DSC_1313.JPG			2007/09/14 07:56	2007/09/14 7:56...	7.9MB	jpg	
7	DSC_1314.JPG			2007/09/14 07:56	2007/09/14 7:56...	7.7MB	jpg	
8	DSC_1315.JPG			2007/09/14 07:58	2007/09/14 7:58...	6.3MB	jpg	
0	DSC_1316.JPG	★★★		2007/09/14 07:58	2007/09/14 7:58...	6.6MB	jpg	
	DSC_1317.JPG			2007/09/14 07:58	2007/09/14 7:58...	7.2MB	jpg	
	DSC_1318.JPG			2007/09/14 07:58	2007/09/14 7:58...	7MB	jpg	
3	DSC_1319.JPG	★★★		2007/09/14 07:59	2007/12/11 7:43...	6.5MB	jpg	





# Zarządzanie zdjęciami



At the heart of the image

The screenshot shows the top toolbar of the Nikon NX2 software. It includes navigation arrows, a filter menu with buttons for ratings 0-9, a star rating icon, a file type dropdown menu, and a sort menu. The file type menu is open, showing options: RAW+JPEG | TIFF, RAW | JPEG | TIFF, RAW only, JPEG only, and TIFF only. The sort menu is also open, showing options: ABC Name, Shooting Date, Modified Date, File Size, File Type, Label, and Rating. Below the sort menu, there are options for 'Then Sort By' (Ascending and Descending).

**Etykiety**  
Umieszczanie na zdjęciach etykiet ułatwia wstępne wybieranie i porządkowanie archiwów fotografii.

**Oceny**  
Zgodnie z obiektywnymi lub subiektywnymi kryteriami oceny jakości zdjęcia można oceniać, przyznając im od 0 do 5 gwiazdek, a następnie filtrować według ocen.

**Typ pliku**  
Wybierając jedną z opcji, użytkownik może wybrać wyświetlenie jednego zdjęcia w formacie RAW+JPG, rozdzielanie obu formatów lub wyświetlenie fotografii tylko w jednym z formatów (RAW, JPEG lub TIFF).

**Sortowanie**  
Ta funkcja umożliwia sortowanie zdjęć według najważniejszych dostępnych metadanych, niezależnie od tego, czy zostały one dodane do fotografii w aparacie, czy podczas późniejszej obróbki za pomocą oprogramowania.



At the heart of the image

# Nowe narzędzia edycyjne



## Pasek narzędzi w programie Capture NX 2



### Auto Retouch Brush (Pędzel automatycznego retuszowania)

Nowa, oczekiwana przez fotografów funkcja, dzięki której mniej konieczne będzie posiadanie programu Photoshop.

### Control Point Selector (Wybierak punktu sterowania)

Funkcja wybieraka punktu sterowania umożliwia zastosowanie za pomocą technologii UPoint™ dowolnego ustawienia (Jasność, Kontrast, Ostrość, Balans koloru, Rozmycie Gaussa itp.).



*At the heart of the image*

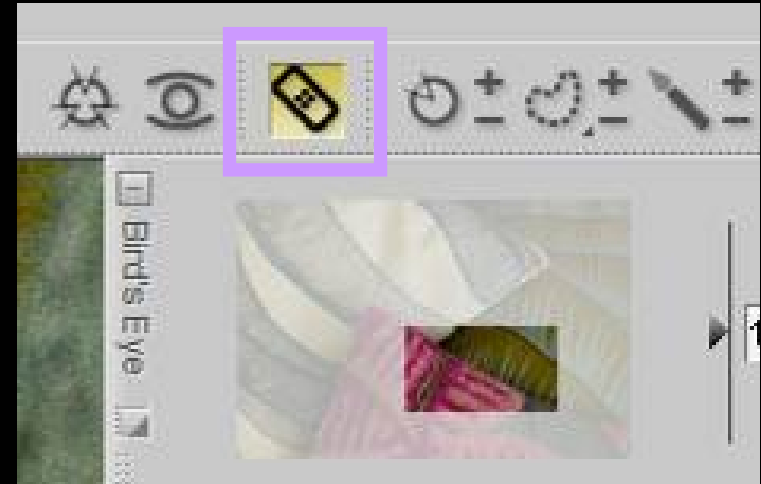
# Auto Retouch Brush (Pędzel automatycznego retuszowania)



Funkcja pędzla automatycznego retuszowania to zdecydowanie najważniejsze ulepszenie udostępnione w programie Capture NX 2 w stosunku do jego wcześniejszej wersji. Sądząc po liczbie opinii przesłanych przez użytkowników po wprowadzeniu na rynek wersji Capture NX 1, było to również najbardziej oczekiwane ulepszenie.

Funkcja nie tylko jest już dostępna dla wszystkich posiadaczy oprogramowania Capture NX 2, ale stanowi również zaawansowane narzędzie mogące na równych prawach konkurować z pędzlem korygującym w programie Photoshop.

Wystarczy kliknąć skazę, aby usunąć ją jednym ruchem. Narzędzie umożliwia też wygładzanie wybranych elementów.



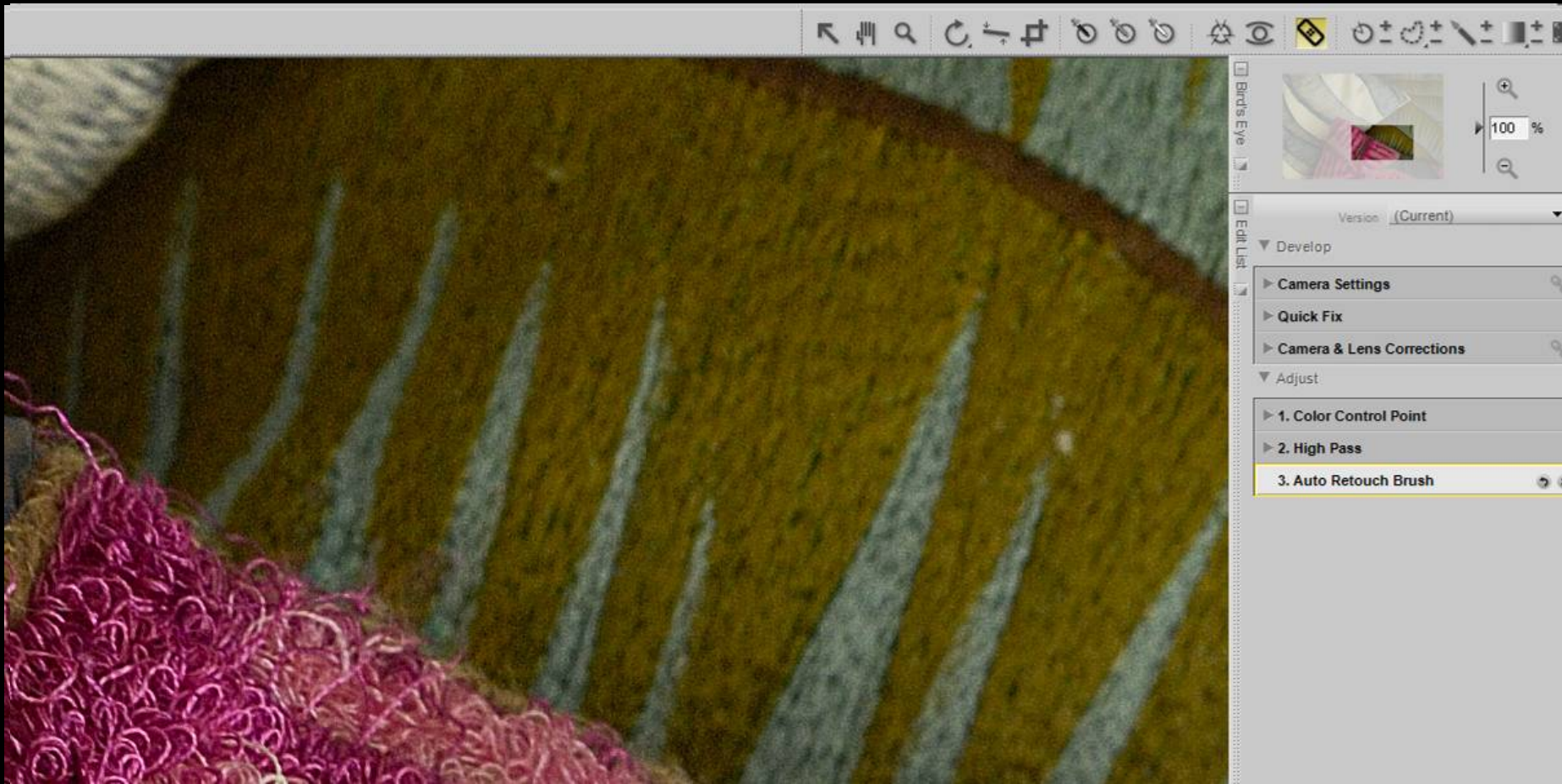
Auto Retouch Brush  
(Pędzel automatycznego retuszowania)





At the heart of the image

# Auto Retouch Brush (Pędzel automatycznego retuszowania)





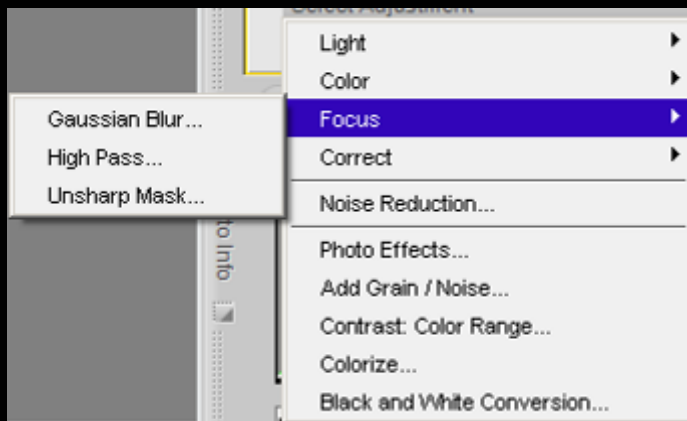
# Control Point Selector

## (Wybierak punktu sterowania)

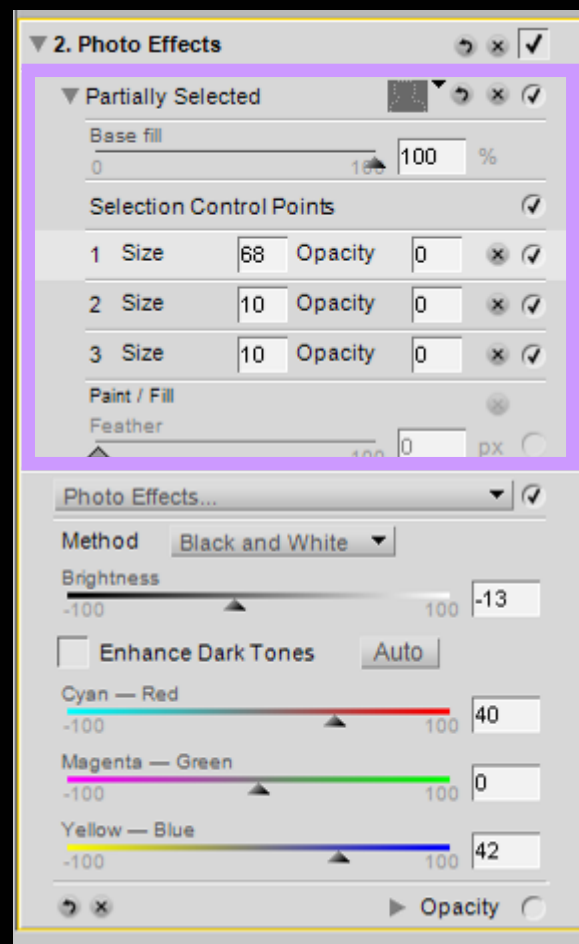
At the heart of the image



- Dzięki funkcji wybieraka punktu sterowania użytkownicy mogą nanosić osobno różne ustawienia edycji za pomocą technologii UPoint™.
- Na przykład wzmocnienie (Unsharp Mask) można nanosić tylko na włosy i oczy. Cienie z szumem cyfrowym można oczyszczać, stosując w wybranych miejscach danego obszaru funkcję Redukcja szumów.



Paleta wszystkich ustawień





At the heart of the image

# Control Point Selector (Wybierak punktu sterowania)



1. Zdjęcie oryginalne



2. Konwersja na obraz czarno-biały



3. Wybór punktu sterowania na szalu





# Paleta Quick Fix (Szybki retusz)



*At the heart of the image*

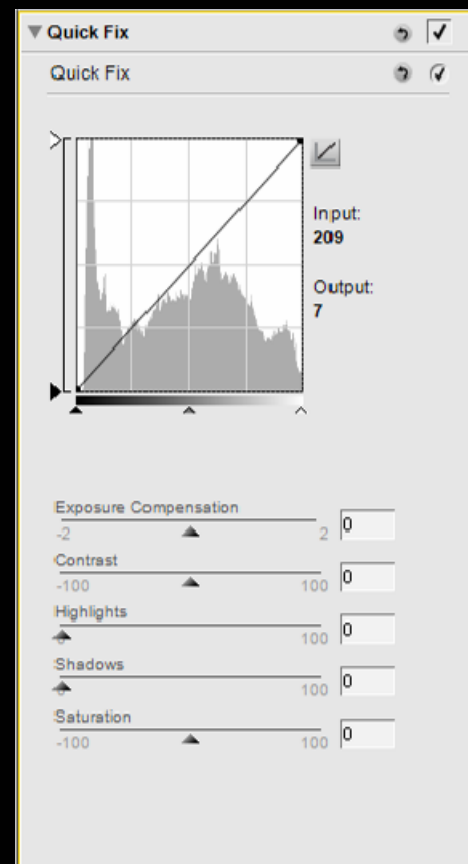
Paleta „Quick fix” (Szybki retusz) jest połączeniem najczęściej stosowanych narzędzi do edycji:

- Levels (Poziomy)
- Curves (Krzywe)
- Exposure Compensation (Kompensacja ekspozycji) – dostępna tylko podczas edycji plików NEF
- Contrast (Kontrast)
- Highlights (Światła)
- Shadows (Cienie)
- Saturation (Nasycenie)

Ta funkcja została opracowana, aby zapewnić użytkownikom łatwość obsługi dostępną w programie Adobe Lightroom będącym główną konkurencją oprogramowania Capture NX 2.

Prostota korzystania z tej uniwersalnej funkcji zostanie doceniona przez wszystkich klientów, pomoże ona również zachęcić do korzystania z programu mniej zaawansowanych użytkowników

Paleta Quick Fix jest dostępna w liście edycji. Ustawienia można zastosować w momencie otwierania zdjęcia, znacznie poprawiając jego wygląd.







*At the heart of the image*



# KONIEC